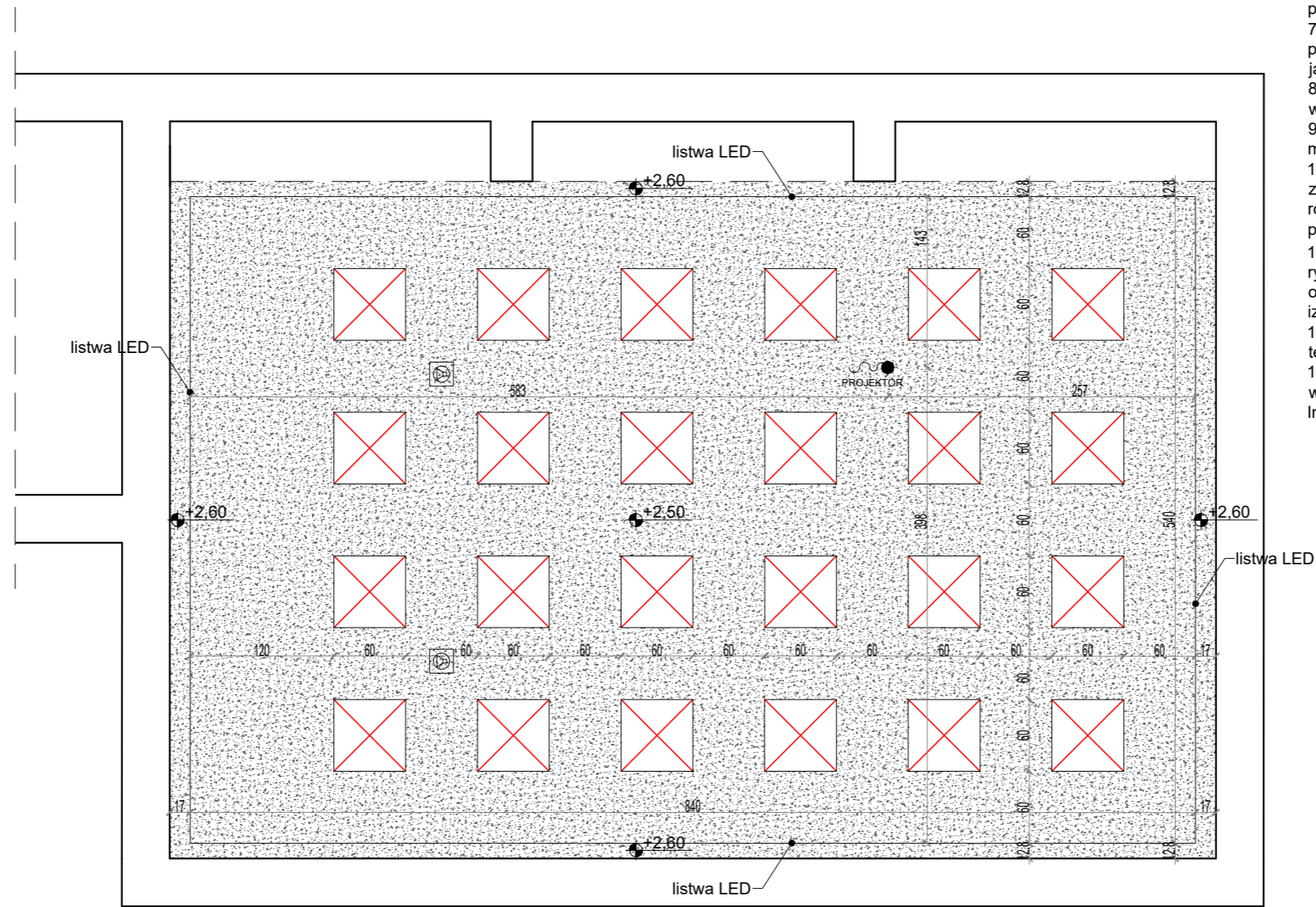


INWESTOR:			
Urząd Gminy Pacyna ul. Wyzwolenia 7 09-541 Pacyna			
JEDN. PROJ.:			
Usługi Inżynierskie Zbigniew Wierzbicki ul. Monte Cassino 40, 09-410 Płock			
PROJEKTANT:			
mgr inż. arch. Błażej Wierzbicki upr. w spec. arch. nr MA/134/17			
SPRAWDZAJĄCY:			
TYTUŁ INWESTYCJI:			
TERMOMODERNIZACJA BUDYNKU URZĘDU GMINY W PACYNIE			
NAZWA RYSUNKU:			
SALA RADY ARANŻACJA			
SKALA:	DATA:	BRANŻA:	NR RYSUNKU:
1:50	11.2023	PZT	A0.0



LEGENDA:



OPRAWA OŚWIETLENIOWA ECOLIGHT PA001EC Z LED 4000K BIAŁA, ZWIESZANA NA WYSOKOŚCI 2,5m (DOLNA KRAWĘDŹ)



SUFIT GIPSOWO - KARTONOWY (KOLOR BIAŁY)



PUNKT STARTOWY SUFITU/POSADZKI



RZĘDNA SPODU SUFITU PODWIESZANEGO



GŁOŚNIK SUFITOWY - NAWIEW, WIELKOŚĆ, TYP ZGODNIE Z DOKUMENTACJĄ BRANŻOWĄ



GNIAZDO DO PROJEKTORA I EKRAŃ UMIESZCZONE W SUFICIE PODWIESZANYM. DOKŁADNA LOKALIZACJA GNIAZDA PO OTRYMANIU KARTY KATALOGOWEJ PRODUKTU



FLOORBOX

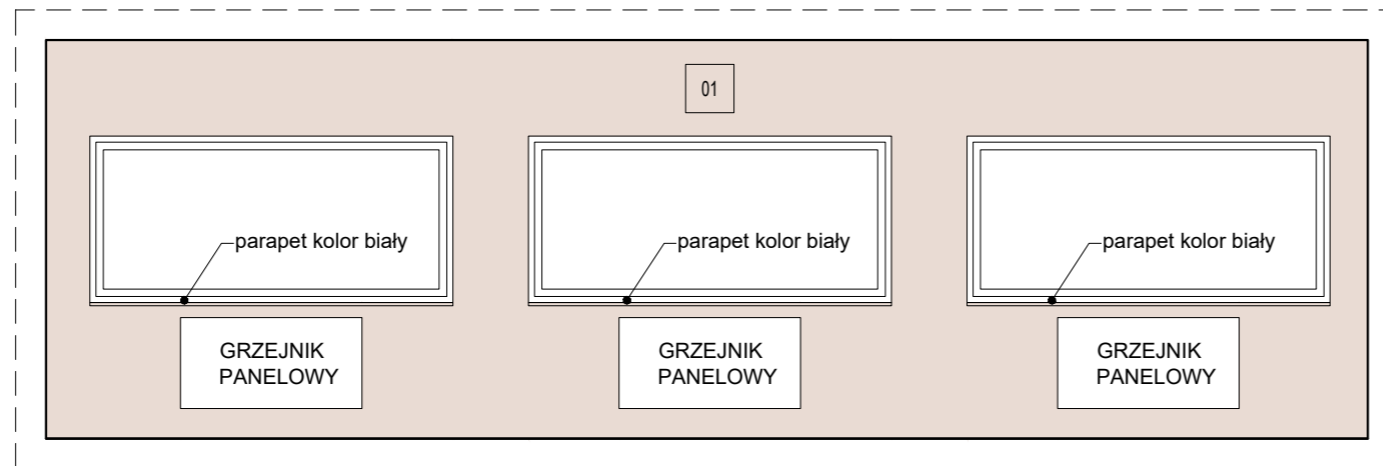


FLOORBOX

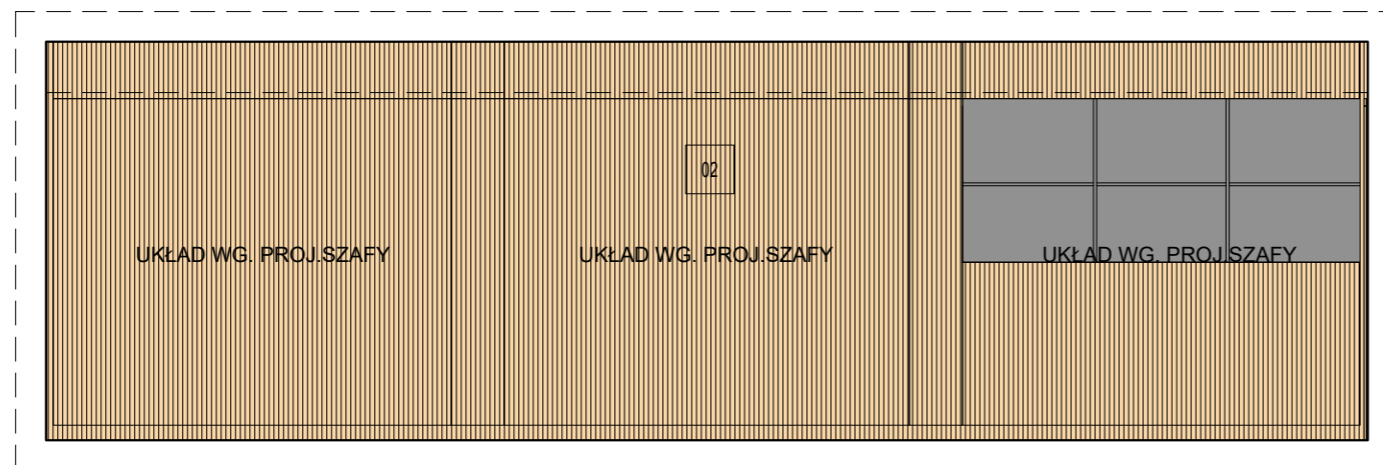
UWAGI:

- Wykonawca jest zobowiązany do zapoznania się i sprawdzenia informacji zawartych we wszystkich dokumentacjach branżowych.
- Wszystkie wymiary podawane są w centymetrach; - nie wolno brać żadnego wymiaru bezpośrednio z rysunku, - obowiązkiem Wykonawcy jest sprawdzenie wymiaru w naturze, - w wypadku jakiegokolwiek różnicy lub zmiany zauważonej między projektem a stanem faktycznym, wykonawca zobowiązany jest przekazać tę informację do jednostki projektowej.
- Rysunki należy rozpatrywać łącznie ze specyfikacją architektoniczną oraz zestawieniami.
- Rysunki należy rozpatrywać łącznie z rysunkami projektu wnętrz.
- Rysunki nie zawierają zmian, które mogą wynikać z niezamkniętych etapów projektu wnętrz.
- Roboty budowlano-instalacyjne muszą być prowadzone z równoległą koordynacją międzybranżową. Ewentualne wady koordynacji robót. przedstawić nadzorowi autorskiemu przed rozpoczęciem wykonywania
- Wszelkie zmiany, które Wykonawca robót zdecyduje się wprowadzić, należy przedstawić nadzorowi autorskiemu do akceptacji. Zmiany nie mogą obniżyć założonej jakości technicznej.
- W zakresie ochrony przeciwpożarowej należy bezwzględnie przestrzegać warunków bezpieczeństwa pożarowego zawartych w dokumentacji projektu.
- Wypełnienie szczelin dylatacyjnych i uszczelnienie przejść instalacyjnych - materiał o klasie odporności ogniowej równej klasie elementu budowlanego.
- Przed złożeniem zamówienia stolarki drzwiowej Wykonawca zobowiązany jest do dokonania pomiarów otworów na budowie. Informację o wszelkich różnicach pomiędzy projektem a stanem faktycznym należy przekazać jednostce projektowej.
- Ścianki działowe wykonać z materiałów zapewniających wskazaną na rysunkach oraz w warunkach ochrony przeciwpożarowej odporność ogniową, odpowiednie zabezpieczenie przeciwwodne i określoną Polskimi Normami izolacyjność akustyczną.
- Elementy grzejne, klimatyzacyjne, wentylacyjne oraz pozostałe elementy instalacji technicznych wg projektów branżowych.
- W sprawach nie określonych dokumentacją obowiązującą: - warunki techniczne wykonywania i odbioru robót budowlano-montażowych (wg Ministerstwa Budownictwa i Instytutu Techniki Budowlanej),
 - normy Polskiego Komitetu Normalizacyjnego (P.K.N.),
 - instrukcje, wytyczne i warunki techniczne producentów i dostawców materiałów budowlano-instalacyjnych,
 - przepisy techniczne instytucji kontrolujących jakość materiałów i wykonywanych robót.

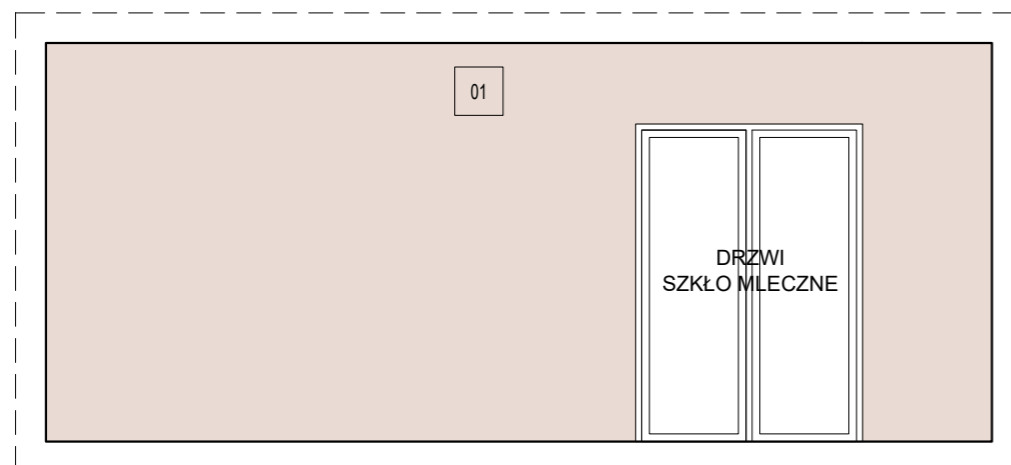
INWESTOR:		Urząd Gminy Pacyna ul. Wyzwolenia 7 09-541 Pacyna	
JEDN. PROJ.:		Usługi Inżynierskie Zbigniew Wierzbicki ul. Monte Cassino 40, 09-410 Płock	
PROJEKTANT:		mgr inż. arch. Błażej Wierzbicki upr. w spec. arch. nr MA/134/17	
SPRAWDZAJĄCY:			
TYTUŁ INWESTYCJI:			
TERMOMODERNIZACJA BUDYNKU URZĘDU GMINY W PACYNIE			
NAZWA RYSUNKU:			
SALA RADY SUFIT			
SKALA:	1:50	DATA:	11.2023
BRANŻA:	PZT	NR RYSUNKU:	A2.0



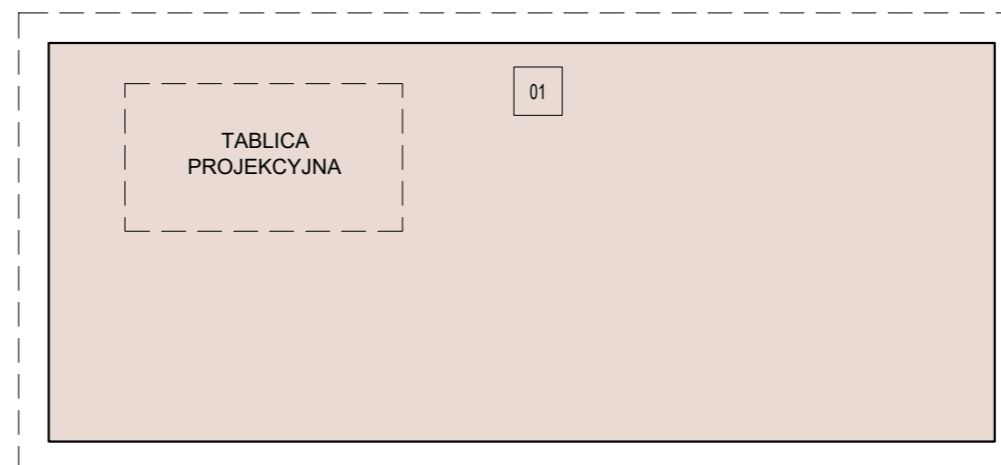
ŚCIANA C-D



ŚCIANA A-B



ŚCIANA D-A



ŚCIANA B-C

LEGENDA:

- | | |
|---|---|
| 1 | RAL 233,219,211 |
| 2 | ZABUDOWA MEBLOWA FRONT - LAMELE DREWNIANE |

INWESTOR:
Urząd Gminy Pacyna
ul. Wyzwolenia 7
09-541 Pacyna

JEDN. PROJ.:
**Usługi Inżynierskie
Zbigniew Wierzbicki**
ul. Monte Cassino 40, 09-410 Płock



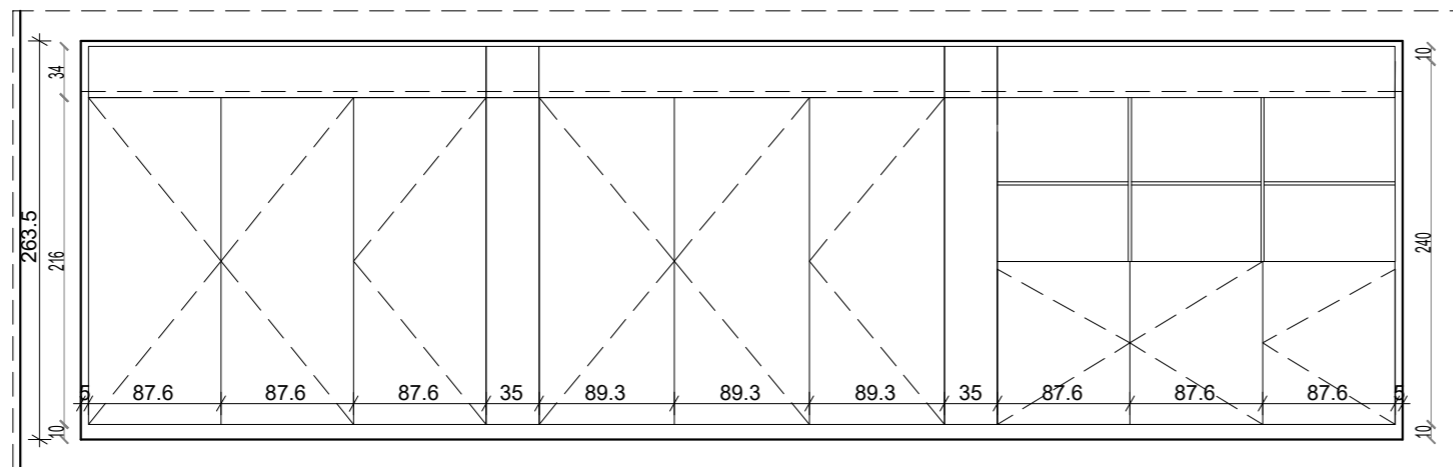
PROJEKTANT: /pieczęćka/ /podpis/
mgr inż. arch.
Błażej Wierzbicki
upr. w spec. arch.
nr MA/134/17

SPRAWDZAJĄCY: /pieczęćka/ /podpis/

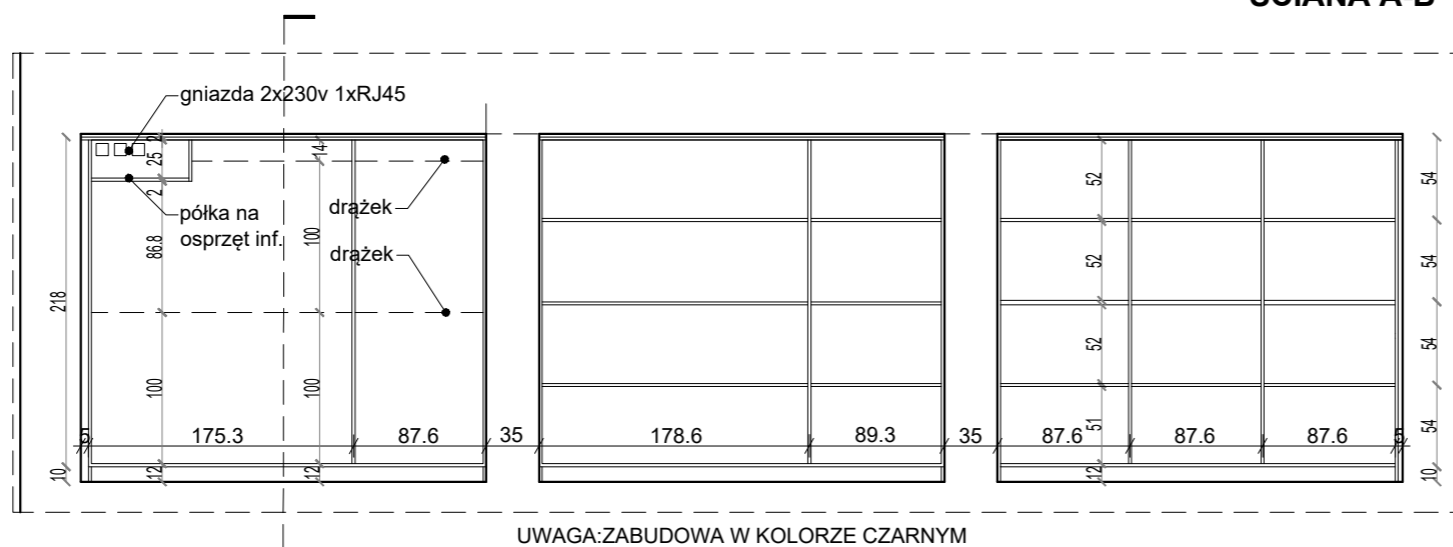
TYTUL INWESTYCJI:
TERMOMODERNIZACJA BUDYNKU
URZĘDU GMINY W PACYNIE

NAZWA RYSUNKU:
SALA RADY
ROZWINIĘCIA ŚCIAN

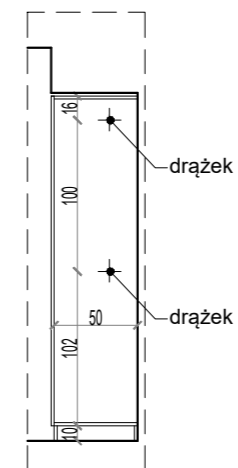
SKALA: 1:50	DATA: 11.2023	BRANŻA: PZT	NR RYSUNKU: A3.0
----------------	------------------	----------------	---------------------



ŚCIANA A-B



UWAGA: ZABUDOWA W KOLORZE CZARNYM



INWESTOR:		Urząd Gminy Pacyna ul. Wyzwolenia 7 09-541 Pacyna	
JEDN. PROJ.:		Usługi Inżynierskie Zbigniew Wierzbicki ul. Monte Cassino 40, 09-410 Płock	
PROJEKTANT:		mgr inż. arch. Błażej Wierzbicki upr. w spec. arch. nr MA/134/17	
SPRAWDZAJĄCY:			
TYTUŁ INWESTYCJI:			
TERMOMODERNIZACJA BUDYNKU URZĘDU GMINY W PACYNIE			
NAZWA RYSUNKU:			
SALA RADY SCHEMAT UKŁADU SZAFY			
SKALA:	1:50	DATA:	11.2023
BRANŻA:	PZT	NR RYSUNKU:	A4.0



INWESTOR:			
Urząd Gminy Pacyna ul. Wyzwolenia 7 09-541 Pacyna			
JEDN. PROJ.:			
Usługi Inżynierskie Zbigniew Wierzbicki ul. Monte Cassino 40, 09-410 Płock			
PROJEKTANT:			
mgr inż. arch. Błażej Wierzbicki upr. w spec. arch. nr MA/134/17			
SPRAWDZAJĄCY:			
TYTUŁ INWESTYCJI:			
TERMOMODERNIZACJA BUDYNKU URZĘDU GMINY W PACYNIE			
NAZWA RYSUNKU:			
SALA RADY WIDOKI 3D			
SKALA:	DATA:	BRANŻA:	NR RYSUNKU:
1:50	11.2023	PZT	A5.0